

Растительный мир.

Растительный мир земли очень богат и разнообразен. Давайте посмотрим на географическую карту нашей планеты. Каким цветом обозначены растения на карте?

(зеленым)

А теперь присмотритесь и увидите, что растения распространены по всей земле, где-то в большей степени, где-то в меньшей степени. На карте видно, что наша страна Россия очень богата растениями. Они растут в лесах, на полях и лугах, в степях и болотах... И все эти растения можно разделить на три группы, названия которых вам хорошо знакомы.

(деревья, кустарники, травянистые растения)

Весной и летом одним цветом. (Ель)

Я шариком пушистым

Белею в поле чистом.

А дунет ветерок —

Остался стебелек. (Одуванчик)

Белоствольные красавицы

Дружно встали у дорожки,

Книзу веточки спускаются,

А на веточках сережки. (Береза)

Вкус у ягоды хорош,

Но сорви ее поди-ка:

Куст в колючках будто еж, -

Вот и назван... (Ежевика)

Что за кустарник ароматный?

Ягод вкус его приятный -

Висят, как черный виноград,

И каждый пробовать их рад!

Давно у вас в саду растет,

Свой дом не бросит, не уйдет,

Теперь его там родина.

Как куст зовут? (Смородина)

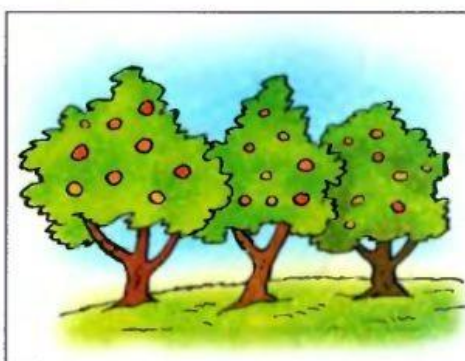
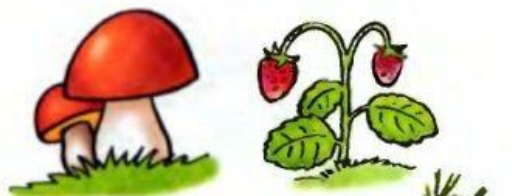
Да, в шипах мои кусты,

Но меня не бойся ты.

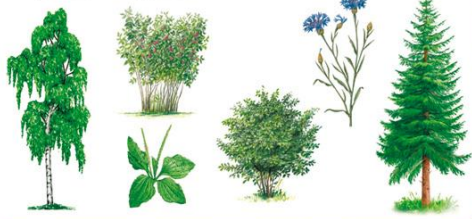
Я среди цветов считаюсь

Королевой красоты. (Роза)

Расскажи, что где растёт (в лесу, в саду или на огороде).
Покажи стрелками.



- 3 Найди среди растений деревья и обведи их зелёным карандашом, кустарники — синим, а травянистые растения — красным.



- 4 Подчеркни только садовые цветы. А какие полевые цветы здесь изображены?



- 5 Назови ягоды, которые здесь изображены.



6

- 6 Раздели изображения на группы. Соедини стрелочками предметы с соответствующим названием группы.



- 7 Соедини плод с соответствующим деревом.



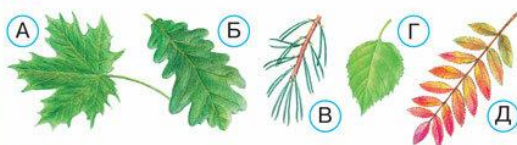
7

КАКИЕ БЫВАЮТ РАСТЕНИЯ

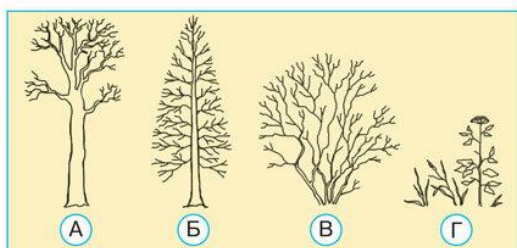
49. У каких растений один твёрдый, одревесневший стебель?

- А У деревьев
Б У кустарников
В У травянистых растений

50. Отметь листья хвойного растения.



51. Найди на схеме кустарник.



52. В каком ответе перечислены только травянистые растения?

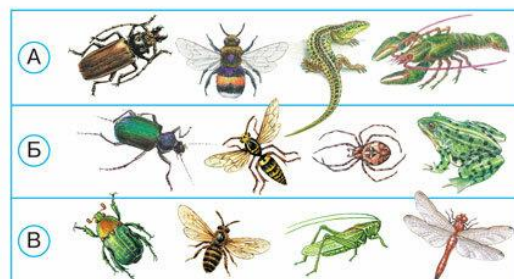
- А Сосна, дуб, клён
Б Подорожник, репейник, крапива
В Ель, орешник, одуванчик

КАКИЕ БЫВАЮТ ЖИВОТНЫЕ

53. Отметь признак птиц.

- А Шерсть Б Шесть ног
В Чешуя Г Перья

54. В каком ряду рисунков изображены только насекомые?



20

21